

## Rapport de mission de repérage des matériaux et produits contenant de l'amiante avant réalisation de travaux

R. 4412-97 modifié par le décret 2012-639 du 4 mai 2012  
Norme NF X 46-020

22 SQUARE BEAUREGARD

2

77000 MELUN



## A \ INFORMATIONS GENERALES

### A.1 \ DESIGNATION DU BÂTIMENT

Nature du bâtiment :	LOGEMENTS COLLECTIFS	Adresse :	22 SQUARE BEAUREGARD 77000 MELUN
Date du permis de construire ou date de construction		Bâtiment :	
Etage :	R+3	Porte :	2
Ref Cadastrale :	NC	Propriété de :	OPH77 10 AVENUE CHARLES PEGUY 77000 MELUN

### A.2 \ DESIGNATION DU DONNEUR D'ORDRE

Nom :	OPH77	Documents remis :	
Adresse :	10 AVENUE CHARLES PEGUY 77000 MELUN	Moyens mis à disposition :	

### A.3 \ EXECUTION DE LA MISSION

RAPPORT N° :	42LAV0302	Laboratoire d'Analyses :	ITGA
Repérage réalisé le :	29/01/2019	Adresse laboratoire :	3 RUE ARMAND HERPIN LACROIX - CS 46537 35065 RENNES CEDEX
Accompagnateur :		Numéro d'accréditation :	1-5967
Par :	Yoann IMBERT	Organisme d'assurance professionnelle :	AXA France
N° certificat :	17-1019	Adresse assurance :	313 Terrasses de l'Arche 92727 NANTERRE CEDEX
Date d'obtention :	22/11/2017	N° de contrat d'assurance :	10158549604
Organisme certificateur	ABCIDIA Domaine de Saint Paul - Bat A6 102 route de Limours - 78470 SAINT- REMY-LES-CHEVREUSE	Date de validité :	31/12/2019

## B \ CACHET DU DIAGNOSTIQUEUR

**FAIT LE 08/02/2019**

Cabinet : EXPERT HABITAT & INDUSTRIE INGENIERIE

Nom du responsable : **DEMOULIN Frédéric**

Nom du diagnostiqueur : **Yoann IMBERT**



**Rapport N° : 42LAV0302 29/01/2019**

Version : 08/02/2019

2/35

## C\ SOMMAIRE

### Table des matières

A \ INFORMATIONS GENERALES .....	2
A.1 \ DESIGNATION DU BÂTIMENT .....	2
A.2 \ DESIGNATION DU DONNEUR D'ORDRE .....	2
A.3 \ EXECUTION DE LA MISSION.....	2
B \ CACHET DU DIAGNOSTIQUEUR .....	2
C \ SOMMAIRE .....	3
D \ CONCLUSIONS .....	4
E \ PROGRAMME DE REPERAGE .....	5
F \ CONDITIONS DE REALISATION DU REPERAGE .....	8
G \ RAPPORTS PRECEDENTS.....	8
H \ RESULTATS DETAILLES DU REPERAGE .....	9
ANNEXE 1 – PHOTOS DES ELEMENTS AMIANTES ET/OU NON AMIANTES.....	23
ANNEXE 3 – PROCES VERBAUX D'ANALYSES.....	30
ATTESTATION(S).....	32
CERTIFICAT DE COMPETENCES .....	33

## D\ CONCLUSIONS

**Dans le cadre de la mission décrite en tête de rapport, il a été repéré des matériaux et produits contenant de l'amiante**

PIECE	ETAGE	ELEMENTS	DESCRIPTIF LABORATOIRE	REPERAGE	Echantillon	METHODE	ETAT	RESULTAT
Entrée	R+3	Dalle de sol	Dalle dure cassante beige	Sol	42LAV0302P001	RESULTAT ANALYSE	BON ETAT	Fr1:Amiante détecté (Chrysotile)
Entrée	R+3	Dalle de sol	Colle bitumineuse noire	Sol	42LAV0302P001	RESULTAT ANALYSE	BON ETAT	Fr2:Amiante détecté (Chrysotile)
Séjour	R+3	Revêtement souple	Colle polymère incolore non séparable + colle bitumineuse noire + ragréage gris en faible quantité non séparable	Sol	42LAV0302P007	RESULTAT ANALYSE	BON ETAT	Fr2:Amiante détecté (Chrysotile)
Séjour	R+3	Revêtement souple	Dalle dure cassante blanche	Sol	42LAV0302P007	RESULTAT ANALYSE	BON ETAT	Fr3:Amiante détecté (Chrysotile)
Entrée	R+3	Dalle de sol	Dalle dure cassante beige	Sol	42LAV0302P001	ZPSO	BON ETAT	Fr1:Amiante détecté (Chrysotile)
Entrée	R+3	Dalle de sol	Colle bitumineuse noire	Sol	42LAV0302P001	ZPSO	BON ETAT	Fr2:Amiante détecté (Chrysotile)
Chambre 1	R+3	Dalle de sol	Dalle dure cassante beige	Sol	42LAV0302P001	ZPSO	BON ETAT	Fr1:Amiante détecté (Chrysotile)
Chambre 1	R+3	Dalle de sol	Colle bitumineuse noire	Sol	42LAV0302P001	ZPSO	BON ETAT	Fr2:Amiante détecté (Chrysotile)
Chambre 3	R+3	Dalle de sol	Dalle dure cassante beige	Sol	42LAV0302P001	ZPSO	BON ETAT	Fr1:Amiante détecté (Chrysotile)
Chambre 3	R+3	Dalle de sol	Colle bitumineuse noire	Sol	42LAV0302P001	ZPSO	BON ETAT	Fr2:Amiante détecté (Chrysotile)
Débarras	R+3	Dalle de sol	Dalle dure cassante beige	Sol	42LAV0302P001	ZPSO	BON ETAT	Fr1:Amiante détecté (Chrysotile)

Rapport N° : 42LAV0302 29/01/2019

4/35

Version : 08/02/2019

PIECE	ETAGE	ELEMENTS	DESCRIPTIF LABORATOIRE	REPERAGE	Echantillon	METHODE	ETAT	RESULTAT
Débarras	R+3	Dalle de sol	Colle bitumineuse noire	Sol	42LAV0302P001	ZPSO	BON ETAT	Fr2:Amiante détecté (Chrysotile)
Dégagement	R+3	Dalle de sol	Dalle dure cassante beige	Sol	42LAV0302P001	ZPSO	BON ETAT	Fr1:Amiante détecté (Chrysotile)
Dégagement	R+3	Dalle de sol	Colle bitumineuse noire	Sol	42LAV0302P001	ZPSO	BON ETAT	Fr2:Amiante détecté (Chrysotile)
Chambre 2	R+3	Dalle de sol	Dalle dure cassante beige	Sol	42LAV0302P001	ZPSO	BON ETAT	Fr1:Amiante détecté (Chrysotile)
Chambre 2	R+3	Dalle de sol	Colle bitumineuse noire	Sol	42LAV0302P001	ZPSO	BON ETAT	Fr2:Amiante détecté (Chrysotile)
Séjour	R+3	Revêtement souple	Colle polymère incolore non séparable + colle bitumineuse noire + ragréage gris en faible quantité non séparable	Sol	42LAV0302P007	ZPSO	BON ETAT	Fr2:Amiante détecté (Chrysotile)
Séjour	R+3	Revêtement souple	Dalle dure cassante blanche	Sol	42LAV0302P007	ZPSO	BON ETAT	Fr3:Amiante détecté (Chrysotile)

JP : Jugement Personnel, ZPSO : Zone présentant des similitudes d'Ouvrage

Liste des locaux non visités concernés par les travaux et justification

PIECE	ETAGE	STATUT DE VISITE
NEANT		

Liste des éléments non inspectés et justification

PIECE	ETAGE	ELEMENTS	REPERAGE	RESULTAT
NEANT				

## E \ PROGRAMME DE REPERAGE

PIECES CONCERNEES	PERIMETRE DU REPERAGE	REPERAGE	TRAVAUX	ELEMENTS	Echantillonnage	REMARQUES PARTICULIERES

Rapport N° : 42LAV0302 29/01/2019

5/35

Version : 08/02/2019

PIECES CONCERNEES	PERIMETRE DU REPERAGE	REPERAGE	TRAVAUX	ELEMENTS	Echantillonnage	REMARQUES PARTICULIERES
	LOGEMENTS COLLECTIFS		Selon BT			

OFFICE PUBLIC DE L'HABITAT 77		PAGE N° 1
<b>NOM ET ADRESSE DE L'EXPÉDITEUR</b> OFFICE PUBLIC DE L'HABITAT 77 ANT. MELUN PAYS SEINE 10 AVENUE CHARLES PEGUY CS 90074 77002 MELUN CEDEX Tél : 01 64 14 11 11 Siret : 27770001900015		<b>BON DE TRAVAUX</b> 2019 675  EXPERT HABITAT INGENIERIE 33 BIS BOULEVARD GAMBETTA 3EME ETAGE 78300 POISSY  Téléphone 0321734144
<b>Réf. fournisseur</b> F / 5149 <b>Marché n°</b> 2017 4473 1 <b>Provenance</b> EX-MELUN VAL SEINE <b>Objet</b> HONORAIRES	<b>SERVICE</b> SCE MELUN PAYS SEINE <b>ÉMETTEUR</b> PYZIKIEWIEZ FRANCOIS	
<b>LOCALISATION</b> Programme 42 MELUN - BEAUREGARD Tranche 1 Ensemble D000 Escalier AV Étage 03 Logement 2 Module 42LAV0302 Retrait des clés CHEZ LE GARDIEN	<b>ADRESSE</b> 22 SQUARE BEAUREGARD 77000 MELUN	

**DÉLAI D'EXÉCUTION** 15 JOURS **PÉRIODE DU** 25-01-2019 **AU** 08-02-2019

ARTICLE	DÉSIGNATION	QUANTITÉ	PRIX UNITAIRE H.T.	TOTAL H.T.
AMI46	REPERAGE AMIANTE AVANT TVX - TVX	1,00	5,00	5,00
AMI73	D'ENTRETIEN OU REPARATIONS - ENTRE 11 ET ANALYSE EN LABORATOIRE - ANALYSE MET ANALYSE DE 1 A 10 PRELEVEMENTS ISSUS GARDIEN: 06 86 40 91 88	12,00	48,00	576,00
<b>TOTAL H.T.</b>				581,00
<b>H.T. ACTUALISE</b>				
<b>COEFFICIENT REGIONAL</b>				
<b>RABAIS</b>				
<b>TOTAL H.T.</b>				
<b>T.V.A.</b> 20,00 %				116,20
<b>TOTAL T.T.C.</b>				697,20

24-01-2019 travaux prévus:  
 sols et murs complet  
 installation électrique  
 meuble + evier + douche + lavabo  
 faïence

AFFECTATION BUDGÉTAIRE		CODES STRUCTURE ET SCHÉMA : TECHNI			
CODE BUDGET	RUBRIQUE	INSTANCES	LIBELLE DU POSTE BUDGÉTAIRE		MONTANT T.T.C.
1 HONAMIA	A780	AME1 ME1	HONORAIRES DIAG AMIANTE		697,20

AFFECTATION ANALYTIQUE		RÉFÉRENCES PATRIMOINE	RÉFÉRENCES OCCUPANT	MONTANT T.T.C.
1 HONAMIA	42 1	D000 AV 42LAV0302	L 2000698	697,20

Voir en page 2 la suite du BON DE TRAVAUX 2019 675

ORIGINAL À CONSERVER PAR LE DESTINATAIRE

**ELEMENTS A SONDER OU A ANALYSER NON PRESENTS:**

## F \ CONDITIONS DE REALISATION DU REPERAGE

Le repérage amiante avant travaux, contient les informations sur la présence d'amiante dans les matériaux et produits du bâtiment afin d'informer les intervenants réalisant des activités ou interventions sur des matériaux et/ou équipements susceptibles de libérer des fibres d'amiante selon la liste citée dans le cadre E.

Il consiste à identifier et localiser, par inspections visuelles et investigations approfondies pouvant être destructives, l'ensemble des matériaux et produits contenant de l'amiante incorporés ou faisant indissociablement corps avec les locaux et les zones de l'immeuble objet des travaux.

Lorsque l'absence de marquages spécifiques ou de documents ne permet pas à l'opérateur de repérage d'attester de la présence ou de la non présence d'amiante dans les matériaux et produits, des prélèvements seront effectués afin de déterminer par analyse la présence ou non d'amiante.

Procédures de prélèvement :

Les prélèvements sur des matériaux ou produits susceptibles de contenir de l'amiante sont réalisés en vertu des dispositions du Code du Travail.

Le matériel de prélèvement est adapté à l'opération à réaliser afin de générer le minimum de poussières. Dans le cas où une émission de poussières est prévisible, le matériau ou produit est mouillé à l'eau à l'endroit du prélèvement (sauf risque électrique) et, si nécessaire, une protection est mise en place au sol ; de même, le point de prélèvement est stabilisé après l'opération (pulvérisation de vernis ou de laque, par exemple).

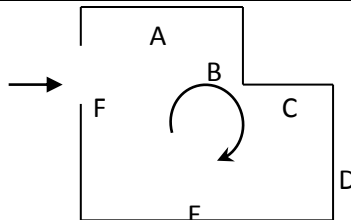
Pour chaque prélèvement, des outils propres et des gants à usage unique sont utilisés afin d'éliminer tout risque de contamination croisée. Dans tous les cas, les équipements de protection individuelle sont à usage unique.

L'accès à la zone à risque (sphère de 1 à 2 mètres autour du point de prélèvement) est interdit pendant l'opération. Si l'accompagnateur doit s'y tenir, il porte les mêmes équipements de protection individuelle que l'opérateur de repérage.

L'échantillon est immédiatement conditionné, après son prélèvement, dans un double emballage individuel étanche.

Les informations sur toutes les conditions existantes au moment du prélèvement susceptible d'influencer l'interprétation des résultats des analyses (environnement du matériau, contamination éventuelle, etc.) seront, le cas échéant, mentionnées dans la fiche d'identification et de cotation en annexe.

Sens du repérage pour évaluer un local :



## G \ RAPPORTS PRECEDENTS



## H \ RESULTATS DETAILLES DU REPERAGE

LISTE DES LOCAUX / PARTIES D'IMMEUBLE VISITEES/NON VISITEES CONCERNEES PAR LES TRAVAUX ET JUSTIFICATION

PIECE	ETAGE	JUSTIFICATION	VISITE	TRAVAUX
Entrée	R+3		OUI	CONCERNEE
Cuisine	R+3		OUI	CONCERNEE
Séjour	R+3		OUI	CONCERNEE
Chambre 1	R+3		OUI	CONCERNEE
Placard 1	R+3		OUI	CONCERNEE
Salle de bains	R+3		OUI	CONCERNEE
WC	R+3		OUI	CONCERNEE
Chambre 3	R+3		OUI	CONCERNEE
Débarras	R+3		OUI	CONCERNEE
Dégagement	R+3		OUI	CONCERNEE
Chambre 2	R+3		OUI	CONCERNEE

### DESCRIPTION DES REVETEMENTS EN PLACE AU JOUR DE LA VISITE

PIECE	ETAG E	MUR1	MUR2	MUR 3	MUR 4	PLANCHE R BAS	PLANCHE R HAUT	PORTE S	FENETRE 1	FENETRE 2
Entrée	R+3	Carreau x de plâtre	Béton			Dalle béton	Dalle béton			
Cuisine	R+3	Béton	Carreau x de plâtre			Dalle béton	Dalle béton			
Séjour	R+3	Béton	Carreau x de plâtre			Dalle béton	Dalle béton			
Chambre 1	R+3	Béton				Dalle béton	Dalle béton			
Placard 1	R+3									
Salle de bains	R+3	Carreau x de plâtre	Béton			Dalle béton	Dalle béton			
WC	R+3	Carreau x de plâtre	Béton			Dalle béton	Dalle béton			
Chambre 3	R+3	Béton	Carreau x de plâtre			Dalle béton	Dalle béton			
Débarras	R+3	Carreau x de plâtre	Béton			Dalle béton	Dalle béton			
Dégagemen t	R+3	Carreau x de plâtre	Béton			Dalle béton	Dalle béton			

PIECE	ETAGE	MUR1	MUR2	MUR 3	MUR 4	PLANCHE R BAS	PLANCHE R HAUT	PORTE S	FENETRE 1	FENETRE 2
Chambre 2	R+3	Carreaux de plâtre	Béton			Dalle béton	Dalle béton			

**LA LISTE DES MATERIAUX OU PRODUITS CONTENANT DE L'AMIANTE, SUR ZONE DE SIMILITUDE D'OUVRAGE ET SUR JUGEMENT PERSONNEL**

PIECE	ETAGE	ELEMENTS	DESCRIPTIF LABORATOIRE	Echantillon	REPERAGE	ETAT	RESULTAT	METHODE
Entrée	R+3	Dalle de sol	Dalle dure cassante beige	42LAV0302P001	Sol	BON ETAT	Fr1:Amiante détecté (Chrysotile)	ZPSO
Entrée	R+3	Dalle de sol	Colle bitumineuse noire	42LAV0302P001	Sol	BON ETAT	Fr2:Amiante détecté (Chrysotile)	ZPSO
Chambre 1	R+3	Dalle de sol	Dalle dure cassante beige	42LAV0302P001	Sol	BON ETAT	Fr1:Amiante détecté (Chrysotile)	ZPSO
Chambre 1	R+3	Dalle de sol	Colle bitumineuse noire	42LAV0302P001	Sol	BON ETAT	Fr2:Amiante détecté (Chrysotile)	ZPSO
Chambre 3	R+3	Dalle de sol	Dalle dure cassante beige	42LAV0302P001	Sol	BON ETAT	Fr1:Amiante détecté (Chrysotile)	ZPSO
Chambre 3	R+3	Dalle de sol	Colle bitumineuse noire	42LAV0302P001	Sol	BON ETAT	Fr2:Amiante détecté (Chrysotile)	ZPSO
Débarras	R+3	Dalle de sol	Dalle dure cassante beige	42LAV0302P001	Sol	BON ETAT	Fr1:Amiante détecté (Chrysotile)	ZPSO
Débarras	R+3	Dalle de sol	Colle bitumineuse noire	42LAV0302P001	Sol	BON ETAT	Fr2:Amiante détecté (Chrysotile)	ZPSO
Dégagement	R+3	Dalle de sol	Dalle dure cassante beige	42LAV0302P001	Sol	BON ETAT	Fr1:Amiante détecté (Chrysotile)	ZPSO
Dégagement	R+3	Dalle de sol	Colle bitumineuse noire	42LAV0302P001	Sol	BON ETAT	Fr2:Amiante détecté (Chrysotile)	ZPSO
Chambre 2	R+3	Dalle de sol	Dalle dure cassante beige	42LAV0302P001	Sol	BON ETAT	Fr1:Amiante détecté (Chrysotile)	ZPSO
Chambre 2	R+3	Dalle de sol	Colle bitumineuse noire	42LAV0302P001	Sol	BON ETAT	Fr2:Amiante détecté (Chrysotile)	ZPSO

PIECE	ETAGE	ELEMENTS	DESCRIPTIF LABORATOIRE	Echantillon	REPERAGE	ETAT	RESULTAT	METHODE
Séjour	R+3	Revêtement souple	Colle polymère incolore non séparable + colle bitumineuse noire + ragréage gris en faible quantité non séparable	42LAV0302P007	Sol	BON ETAT	Fr2:Amiante détecté (Chrysotile)	ZPSO
Séjour	R+3	Revêtement souple	Dalle dure cassante blanche	42LAV0302P007	Sol	BON ETAT	Fr3:Amiante détecté (Chrysotile)	ZPSO

JP : Jugement Personnel, ZPSO : Zone présentant des similitudes d'Ouvrage

**LA LISTE DES MATERIAUX OU PRODUITS CONTENANT DE L'AMIANTE, APRES ANALYSE**

PIECE	ETAGE	ELEMENTS	DESCRIPTIF LABORATOIRE	Echantillon	REPERAGE	ETAT	RESULTAT
Entrée	R+3	Dalle de sol	Dalle dure cassante beige	42LAV0302P001	Sol	BON ETAT	Fr1:Amiante détecté (Chrysotile)
Entrée	R+3	Dalle de sol	Colle bitumineuse noire	42LAV0302P001	Sol	BON ETAT	Fr2:Amiante détecté (Chrysotile)
Séjour	R+3	Revêtement souple	Colle polymère incolore non séparable + colle bitumineuse noire + ragréage gris en faible quantité non séparable	42LAV0302P007	Sol	BON ETAT	Fr2:Amiante détecté (Chrysotile)
Séjour	R+3	Revêtement souple	Dalle dure cassante blanche	42LAV0302P007	Sol	BON ETAT	Fr3:Amiante détecté (Chrysotile)

JP : Jugement Personnel, ZPSO : Zone présentant des similitudes d'Ouvrage

**LA LISTE DES MATERIAUX SUSCEPTIBLES DE CONTENIR DE L'AMIANTE, MAIS N'EN CONTENANT PAS.**

PIECE	ETAGE	ELEMENTS	DESCRIPTIF LABORATOIRE	Echantillon	REPERAGE	ETAT	RESULTAT	METHODE
Cuisine	R+3	Enduit / Peinture	Enduit plâtreux beige en vrac + peintures multiples non séparable	42LAV0302P002	Mur D	BON ETAT	Amiante non détecté	RESULTAT ANALYSE
Cuisine	R+3	Enduit / Peinture béton	Enduit plâtreux blanc en vrac + peintures multiples non séparable	42LAV0302P003	Mur C	BON ETAT	Amiante non détecté	RESULTAT ANALYSE

PIECE	ETAGE	ELEMENTS	DESCRIPTIF LABORATOIRE	Echantillon	REPERAGE	ETAT	RESULTAT	METHODE
Cuisine	R+3	Enduit / Peinture béton	Enduit plâtreux blanc en vrac + peintures multiples non séparable	42LAV0302P004	Plafond	BON ETAT	Amiante non détecté	RESULTAT ANALYSE
Chambre 1	R+3	Dalle de polystyrènes	Polystyrène	42LAV0302P005	Plafond	BON ETAT	Amiante non détecté	RESULTAT ANALYSE
Cuisine	R+3	Faïence 1	Colle beige + matériau mou marron avec poussières non séparable + bois aggloméré en faible quantité non séparable + carrelage	42LAV0302P006	Mur A	BON ETAT	Amiante non détecté	RESULTAT ANALYSE
Séjour	R+3	Revêtement souple	Revêtement cassant beige + matériau gris hétérogène	42LAV0302P007	Sol	BON ETAT	Fr1:Amiante non détecté	RESULTAT ANALYSE
Salle de bains	R+3	Revêtement souple	Revêtement cassant beige + colle polymère jaune en faible quantité non séparable + ragréage rose en faible quantité	42LAV0302P008	Sol	BON ETAT	Amiante non détecté	RESULTAT ANALYSE
Entrée	R+3	Dalle de sol	Matériau gris hétérogène	42LAV0302P001	Sol	BON ETAT	Fr3:Amiante non détecté	RESULTAT ANALYSE
Entrée	R+3	Enduit / Peinture béton	Enduit plâtreux blanc en vrac + peintures multiples non séparable	42LAV0302P004	Plafond	BON ETAT	Amiante non détecté	ZPSO
Cuisine	R+3	Enduit / Peinture béton	Enduit plâtreux blanc en vrac + peintures multiples non séparable	42LAV0302P004	Plafond	BON ETAT	Amiante non détecté	ZPSO
Séjour	R+3	Enduit / Peinture béton	Enduit plâtreux blanc en vrac + peintures multiples non séparable	42LAV0302P004	Plafond	BON ETAT	Amiante non détecté	ZPSO

PIECE	ETAGE	ELEMENTS	DESCRIPTIF LABORATOIRE	Echantillon	REPERAGE	ETAT	RESULTAT	METHODE
Chambre 1	R+3	Enduit / Peinture béton	Enduit plâtreux blanc en vrac + peintures multiples non séparable	42LAV0302P004	Plafond	BON ETAT	Amiante non détecté	ZPSO
Salle de bains	R+3	Enduit / Peinture béton	Enduit plâtreux blanc en vrac + peintures multiples non séparable	42LAV0302P004	Plafond	BON ETAT	Amiante non détecté	ZPSO
WC	R+3	Enduit / Peinture béton	Enduit plâtreux blanc en vrac + peintures multiples non séparable	42LAV0302P004	Plafond	BON ETAT	Amiante non détecté	ZPSO
Chambre 3	R+3	Enduit / Peinture béton	Enduit plâtreux blanc en vrac + peintures multiples non séparable	42LAV0302P004	Plafond	BON ETAT	Amiante non détecté	ZPSO
Débarras	R+3	Enduit / Peinture béton	Enduit plâtreux blanc en vrac + peintures multiples non séparable	42LAV0302P004	Plafond	BON ETAT	Amiante non détecté	ZPSO
Dégagement	R+3	Enduit / Peinture béton	Enduit plâtreux blanc en vrac + peintures multiples non séparable	42LAV0302P004	Plafond	BON ETAT	Amiante non détecté	ZPSO
Chambre 2	R+3	Enduit / Peinture béton	Enduit plâtreux blanc en vrac + peintures multiples non séparable	42LAV0302P004	Plafond	BON ETAT	Amiante non détecté	ZPSO
Chambre 1	R+3	Dalle de polystyrènes	Polystyrène	42LAV0302P005	Plafond	BON ETAT	Amiante non détecté	ZPSO
Salle de bains	R+3	Dalle de polystyrènes	Polystyrène	42LAV0302P005	Plafond	BON ETAT	Amiante non détecté	ZPSO
WC	R+3	Dalle de polystyrènes	Polystyrène	42LAV0302P005	Plafond	BON ETAT	Amiante non détecté	ZPSO
Chambre 3	R+3	Dalle de polystyrènes	Polystyrène	42LAV0302P005	Plafond	BON ETAT	Amiante non détecté	ZPSO
Chambre 2	R+3	Dalle de polystyrènes	Polystyrène	42LAV0302P005	Plafond	BON ETAT	Amiante non détecté	ZPSO
Séjour	R+3	Revêtement souple	Revêtement cassant beige + matériau gris hétérogène	42LAV0302P007	Sol	BON ETAT	Fr1:Amiante non détecté	ZPSO

PIECE	ETAGE	ELEMENTS	DESCRIPTIF LABORATOIRE	Echantillon	REPERAGE	ETAT	RESULTAT	METHODE
Salle de bains	R+3	Revêtement souple	Revêtement cassant beige + colle polymère jaune en faible quantité non séparable + ragréage rose en faible quantité	42LAV0302P008	Sol	BON ETAT	Amiante non détecté	ZPSO
WC	R+3	Revêtement souple	Revêtement cassant beige + colle polymère jaune en faible quantité non séparable + ragréage rose en faible quantité	42LAV0302P008	Sol	BON ETAT	Amiante non détecté	ZPSO
Entrée	R+3	Dalle de sol	Matériau gris hétérogène	42LAV0302P001	Sol	BON ETAT	Fr3:Amiante non détecté	ZPSO
Chambre 1	R+3	Dalle de sol	Matériau gris hétérogène	42LAV0302P001	Sol	BON ETAT	Fr3:Amiante non détecté	ZPSO
Chambre 3	R+3	Dalle de sol	Matériau gris hétérogène	42LAV0302P001	Sol	BON ETAT	Fr3:Amiante non détecté	ZPSO
Débarras	R+3	Dalle de sol	Matériau gris hétérogène	42LAV0302P001	Sol	BON ETAT	Fr3:Amiante non détecté	ZPSO
Dégagement	R+3	Dalle de sol	Matériau gris hétérogène	42LAV0302P001	Sol	BON ETAT	Fr3:Amiante non détecté	ZPSO
Chambre 2	R+3	Dalle de sol	Matériau gris hétérogène	42LAV0302P001	Sol	BON ETAT	Fr3:Amiante non détecté	ZPSO
Entrée	R+3	Enduit / Peinture	Enduit plâtreux beige en vrac + peintures multiples non séparable	42LAV0302P002	Mur A	BON ETAT	Amiante non détecté	ZPSO
Entrée	R+3	Enduit / Peinture	Enduit plâtreux beige en vrac + peintures multiples non séparable	42LAV0302P002	Mur C	BON ETAT	Amiante non détecté	ZPSO
Cuisine	R+3	Enduit / Peinture	Enduit plâtreux beige en vrac + peintures multiples non séparable	42LAV0302P002	Mur D	BON ETAT	Amiante non détecté	ZPSO

PIECE	ETAGE	ELEMENTS	DESCRIPTIF LABORATOIRE	Echantillon	REPERAGE	ETAT	RESULTAT	METHODE
Séjour	R+3	Enduit / Peinture	Enduit plâtreux beige en vrac + peintures multiples non séparable	42LAV0302P002	Mur C	BON ETAT	Amiante non détecté	ZPSO
Séjour	R+3	Enduit / Peinture	Enduit plâtreux beige en vrac + peintures multiples non séparable	42LAV0302P002	Mur D	BON ETAT	Amiante non détecté	ZPSO
Salle de bains	R+3	Enduit / Peinture	Enduit plâtreux beige en vrac + peintures multiples non séparable	42LAV0302P002	Mur A	BON ETAT	Amiante non détecté	ZPSO
Salle de bains	R+3	Enduit / Peinture	Enduit plâtreux beige en vrac + peintures multiples non séparable	42LAV0302P002	Mur D	BON ETAT	Amiante non détecté	ZPSO
Salle de bains	R+3	Enduit / Peinture	Enduit plâtreux beige en vrac + peintures multiples non séparable	42LAV0302P002	Mur E	BON ETAT	Amiante non détecté	ZPSO
Salle de bains	R+3	Enduit / Peinture	Enduit plâtreux beige en vrac + peintures multiples non séparable	42LAV0302P002	Mur F	BON ETAT	Amiante non détecté	ZPSO
WC	R+3	Enduit / Peinture	Enduit plâtreux beige en vrac + peintures multiples non séparable	42LAV0302P002	Mur A	BON ETAT	Amiante non détecté	ZPSO
WC	R+3	Enduit / Peinture	Enduit plâtreux beige en vrac + peintures multiples non séparable	42LAV0302P002	Mur C	BON ETAT	Amiante non détecté	ZPSO
WC	R+3	Enduit / Peinture	Enduit plâtreux beige en vrac + peintures multiples non séparable	42LAV0302P002	Mur D	BON ETAT	Amiante non détecté	ZPSO

PIECE	ETAGE	ELEMENTS	DESCRIPTIF LABORATOIRE	Echantillon	REPERAGE	ETAT	RESULTAT	METHODE
Chambre 3	R+3	Enduit / Peinture	Enduit plâtreux beige en vrac + peintures multiples non séparable	42LAV0302P002	Mur C	BON ETAT	Amiante non détecté	ZPSO
Chambre 3	R+3	Enduit / Peinture	Enduit plâtreux beige en vrac + peintures multiples non séparable	42LAV0302P002	Mur D	BON ETAT	Amiante non détecté	ZPSO
Débarras	R+3	Enduit / Peinture	Enduit plâtreux beige en vrac + peintures multiples non séparable	42LAV0302P002	Mur A	BON ETAT	Amiante non détecté	ZPSO
Débarras	R+3	Enduit / Peinture	Enduit plâtreux beige en vrac + peintures multiples non séparable	42LAV0302P002	Mur C	BON ETAT	Amiante non détecté	ZPSO
Débarras	R+3	Enduit / Peinture	Enduit plâtreux beige en vrac + peintures multiples non séparable	42LAV0302P002	Mur D	BON ETAT	Amiante non détecté	ZPSO
Dégagement	R+3	Enduit / Peinture	Enduit plâtreux beige en vrac + peintures multiples non séparable	42LAV0302P002	Mur A	BON ETAT	Amiante non détecté	ZPSO
Dégagement	R+3	Enduit / Peinture	Enduit plâtreux beige en vrac + peintures multiples non séparable	42LAV0302P002	Mur B	BON ETAT	Amiante non détecté	ZPSO
Dégagement	R+3	Enduit / Peinture	Enduit plâtreux beige en vrac + peintures multiples non séparable	42LAV0302P002	Mur C	BON ETAT	Amiante non détecté	ZPSO
Dégagement	R+3	Enduit / Peinture	Enduit plâtreux beige en vrac + peintures multiples non séparable	42LAV0302P002	Mur D	BON ETAT	Amiante non détecté	ZPSO



PIECE	ETAGE	ELEMENTS	DESCRIPTIF LABORATOIRE	Echantillon	REPERAGE	ETAT	RESULTAT	METHODE
Dégagement	R+3	Enduit / Peinture	Enduit plâtreux beige en vrac + peintures multiples non séparable	42LAV0302P002	Mur E	BON ETAT	Amiante non détecté	ZPSO
Dégagement	R+3	Enduit / Peinture	Enduit plâtreux beige en vrac + peintures multiples non séparable	42LAV0302P002	Mur F	BON ETAT	Amiante non détecté	ZPSO
Dégagement	R+3	Enduit / Peinture	Enduit plâtreux beige en vrac + peintures multiples non séparable	42LAV0302P002	Mur G	BON ETAT	Amiante non détecté	ZPSO
Dégagement	R+3	Enduit / Peinture	Enduit plâtreux beige en vrac + peintures multiples non séparable	42LAV0302P002	Mur H	BON ETAT	Amiante non détecté	ZPSO
Dégagement	R+3	Enduit / Peinture	Enduit plâtreux beige en vrac + peintures multiples non séparable	42LAV0302P002	Mur I	BON ETAT	Amiante non détecté	ZPSO
Chambre 2	R+3	Enduit / Peinture	Enduit plâtreux beige en vrac + peintures multiples non séparable	42LAV0302P002	Mur A	BON ETAT	Amiante non détecté	ZPSO
Chambre 2	R+3	Enduit / Peinture	Enduit plâtreux beige en vrac + peintures multiples non séparable	42LAV0302P002	Mur D	BON ETAT	Amiante non détecté	ZPSO
Entrée	R+3	Enduit / Peinture béton	Enduit plâtreux blanc en vrac + peintures multiples non séparable	42LAV0302P003	Mur B	BON ETAT	Amiante non détecté	ZPSO
Entrée	R+3	Enduit / Peinture béton	Enduit plâtreux blanc en vrac + peintures multiples non séparable	42LAV0302P003	Mur D	BON ETAT	Amiante non détecté	ZPSO

PIECE	ETAGE	ELEMENTS	DESCRIPTIF LABORATOIRE	Echantillon	REPERAGE	ETAT	RESULTAT	METHODE
Cuisine	R+3	Enduit / Peinture béton	Enduit plâtreux blanc en vrac + peintures multiples non séparable	42LAV0302P003	Mur A	BON ETAT	Amiante non détecté	ZPSO
Cuisine	R+3	Enduit / Peinture béton	Enduit plâtreux blanc en vrac + peintures multiples non séparable	42LAV0302P003	Mur B	BON ETAT	Amiante non détecté	ZPSO
Cuisine	R+3	Enduit / Peinture béton	Enduit plâtreux blanc en vrac + peintures multiples non séparable	42LAV0302P003	Mur C	BON ETAT	Amiante non détecté	ZPSO
Séjour	R+3	Enduit / Peinture béton	Enduit plâtreux blanc en vrac + peintures multiples non séparable	42LAV0302P003	Mur A	BON ETAT	Amiante non détecté	ZPSO
Séjour	R+3	Enduit / Peinture béton	Enduit plâtreux blanc en vrac + peintures multiples non séparable	42LAV0302P003	Mur B	BON ETAT	Amiante non détecté	ZPSO
Chambre 1	R+3	Enduit / Peinture béton	Enduit plâtreux blanc en vrac + peintures multiples non séparable	42LAV0302P003	Mur A	BON ETAT	Amiante non détecté	ZPSO
Chambre 1	R+3	Enduit / Peinture béton	Enduit plâtreux blanc en vrac + peintures multiples non séparable	42LAV0302P003	Mur B	BON ETAT	Amiante non détecté	ZPSO
Chambre 1	R+3	Enduit / Peinture béton	Enduit plâtreux blanc en vrac + peintures multiples non séparable	42LAV0302P003	Mur C	BON ETAT	Amiante non détecté	ZPSO
Chambre 1	R+3	Enduit / Peinture béton	Enduit plâtreux blanc en vrac + peintures multiples non séparable	42LAV0302P003	Mur D	BON ETAT	Amiante non détecté	ZPSO

PIECE	ETAGE	ELEMENTS	DESCRIPTIF LABORATOIRE	Echantillon	REPERAGE	ETAT	RESULTAT	METHODE
Salle de bains	R+3	Enduit / Peinture béton	Enduit plâtreux blanc en vrac + peintures multiples non séparable	42LAV0302P003	Mur B	BON ETAT	Amiante non détecté	ZPSO
Salle de bains	R+3	Enduit / Peinture béton	Enduit plâtreux blanc en vrac + peintures multiples non séparable	42LAV0302P003	Mur C	BON ETAT	Amiante non détecté	ZPSO
WC	R+3	Enduit / Peinture béton	Enduit plâtreux blanc en vrac + peintures multiples non séparable	42LAV0302P003	Mur B	BON ETAT	Amiante non détecté	ZPSO
Chambre 3	R+3	Enduit / Peinture béton	Enduit plâtreux blanc en vrac + peintures multiples non séparable	42LAV0302P003	Mur A	BON ETAT	Amiante non détecté	ZPSO
Chambre 3	R+3	Enduit / Peinture béton	Enduit plâtreux blanc en vrac + peintures multiples non séparable	42LAV0302P003	Mur B	BON ETAT	Amiante non détecté	ZPSO
Débarras	R+3	Enduit / Peinture béton	Enduit plâtreux blanc en vrac + peintures multiples non séparable	42LAV0302P003	Mur B	BON ETAT	Amiante non détecté	ZPSO
Dégagement	R+3	Enduit / Peinture béton	Enduit plâtreux blanc en vrac + peintures multiples non séparable	42LAV0302P003	Mur J	BON ETAT	Amiante non détecté	ZPSO
Chambre 2	R+3	Enduit / Peinture béton	Enduit plâtreux blanc en vrac + peintures multiples non séparable	42LAV0302P003	Mur B	BON ETAT	Amiante non détecté	ZPSO
Chambre 2	R+3	Enduit / Peinture béton	Enduit plâtreux blanc en vrac + peintures multiples non séparable	42LAV0302P003	Mur C	BON ETAT	Amiante non détecté	ZPSO

PIECE	ETAGE	ELEMENTS	DESCRIPTIF LABORATOIRE	Echantillon	REPERAGE	ETAT	RESULTAT	METHODE
Cuisine	R+3	Faïence 1	Colle beige + matériau mou marron avec poussières non séparable + bois aggloméré en faible quantité non séparable + carrelage	42LAV0302P006	Mur A	BON ETAT	Amiante non détecté	ZPSO
Cuisine	R+3	Faïence 1	Colle beige + matériau mou marron avec poussières non séparable + bois aggloméré en faible quantité non séparable + carrelage	42LAV0302P006	Mur B	BON ETAT	Amiante non détecté	ZPSO
Cuisine	R+3	Faïence 1	Colle beige + matériau mou marron avec poussières non séparable + bois aggloméré en faible quantité non séparable + carrelage	42LAV0302P006	Mur C	BON ETAT	Amiante non détecté	ZPSO

JP : Jugement Personnel, ZPSO : Zone présentant des similitudes d'Ouvrage





## ANNEXE 1 – PHOTOS DES ELEMENTS AMIANTES ET/OU NON AMIANTES

PRELEVEMENT : 42LAV0302P001			
NOM DU CLIENT	NUMERO DU DOSSIER		PIECE OU LOCAL
OPH77	42LAV0302 29/01/2019		Entrée (R+3)
ELEMENT	DESCRIPTIF DU LABORATOIRE	DATE DE PRELEVEMENT	NOM DE L'OPERATEUR
Dalle de sol	Dalle dure cassante beige	29/01/2019	IMBERT Yoann
LOCALISATION		RESULTAT	
Sol		Fr1:Amiante détecté (Chrysotile)	

### EMPLACEMENT



PRELEVEMENT : 42LAV0302P001			
NOM DU CLIENT	NUMERO DU DOSSIER		PIECE OU LOCAL
OPH77	42LAV0302 29/01/2019		Entrée (R+3)
ELEMENT	DESCRIPTIF DU LABORATOIRE	DATE DE PRELEVEMENT	NOM DE L'OPERATEUR
Dalle de sol	Colle bitumineuse noire	29/01/2019	IMBERT Yoann
LOCALISATION		RESULTAT	
Sol		Fr2:Amiante détecté (Chrysotile)	

### EMPLACEMENT



**PRELEVEMENT : 42LAV0302P001**

NOM DU CLIENT	NUMERO DU DOSSIER	PIECE OU LOCAL	
OPH77	42LAV0302 29/01/2019	Entrée (R+3)	
ELEMENT	DESCRIPTIF DU LABORATOIRE	DATE DE PRELEVEMENT	NOM DE L'OPERATEUR
Dalle de sol	Matériau gris hétérogène	29/01/2019	IMBERT Yoann
LOCALISATION		RESULTAT	
Sol		Fr3:Amiante non détecté	

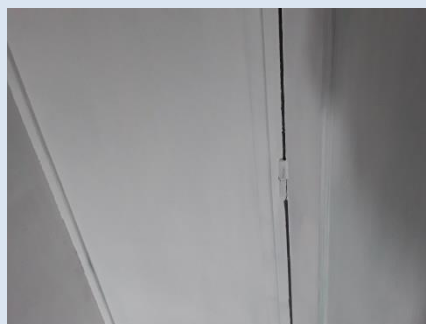
**EMPLACEMENT**



**PRELEVEMENT : 42LAV0302P002**

NOM DU CLIENT	NUMERO DU DOSSIER	PIECE OU LOCAL	
OPH77	42LAV0302 29/01/2019	Cuisine (R+3)	
ELEMENT	DESCRIPTIF DU LABORATOIRE	DATE DE PRELEVEMENT	NOM DE L'OPERATEUR
Enduit / Peinture	Enduit plâtreux beige en vrac + peintures multiples non séparable	29/01/2019	IMBERT Yoann
LOCALISATION		RESULTAT	
Mur D		Amiante non détecté	

**EMPLACEMENT**





**PRELEVEMENT : 42LAV0302P003**

NOM DU CLIENT	NUMERO DU DOSSIER	PIECE OU LOCAL	
OPH77	42LAV0302 29/01/2019	Cuisine (R+3)	
ELEMENT	DESCRIPTIF DU LABORATOIRE	DATE DE PRELEVEMENT	NOM DE L'OPERATEUR
Enduit / Peinture béton	Enduit plâtreux blanc en vrac + peintures multiples non séparable	29/01/2019	IMBERT Yoann
LOCALISATION		RESULTAT	
Mur C		Amiante non détecté	

**EMPLACEMENT**



**PRELEVEMENT : 42LAV0302P004**

NOM DU CLIENT	NUMERO DU DOSSIER	PIECE OU LOCAL	
OPH77	42LAV0302 29/01/2019	Cuisine (R+3)	
ELEMENT	DESCRIPTIF DU LABORATOIRE	DATE DE PRELEVEMENT	NOM DE L'OPERATEUR
Enduit / Peinture béton	Enduit plâtreux blanc en vrac + peintures multiples non séparable	29/01/2019	IMBERT Yoann
LOCALISATION		RESULTAT	
Plafond		Amiante non détecté	

**EMPLACEMENT**



**PRELEVEMENT : 42LAV0302P005**

NOM DU CLIENT	NUMERO DU DOSSIER	PIECE OU LOCAL	
OPH77	42LAV0302 29/01/2019	Chambre 1 (R+3)	
ELEMENT	DESCRIPTIF DU LABORATOIRE	DATE DE PRELEVEMENT	NOM DE L'OPERATEUR
Dalle de polystyrènes	Polystyrène	29/01/2019	IMBERT Yoann
LOCALISATION		RESULTAT	
Plafond		Amiante non détecté	

**EMPLACEMENT**



**PRELEVEMENT : 42LAV0302P006**

NOM DU CLIENT	NUMERO DU DOSSIER	PIECE OU LOCAL	
OPH77	42LAV0302 29/01/2019	Cuisine (R+3)	
ELEMENT	DESCRIPTIF DU LABORATOIRE	DATE DE PRELEVEMENT	NOM DE L'OPERATEUR
Faïence 1	Colle beige + matériau mou marron avec poussières non séparable + bois aggloméré en faible quantité non séparable + carrelage	29/01/2019	IMBERT Yoann
LOCALISATION		RESULTAT	
Mur A		Amiante non détecté	

**EMPLACEMENT**



PRELEVEMENT : 42LAV0302P007			
NOM DU CLIENT	NUMERO DU DOSSIER	PIECE OU LOCAL	
OPH77	42LAV0302 29/01/2019	Séjour (R+3)	
ELEMENT	DESCRIPTIF DU LABORATOIRE	DATE DE PRELEVEMENT	NOM DE L'OPERATEUR
Revêtement souple	Revêtement cassant beige + matériau gris hétérogène	29/01/2019	IMBERT Yoann
LOCALISATION		RESULTAT	
Sol		Fr1:Amiante non détecté	

EMPLACEMENT



PRELEVEMENT : 42LAV0302P007			
NOM DU CLIENT	NUMERO DU DOSSIER	PIECE OU LOCAL	
OPH77	42LAV0302 29/01/2019	Séjour (R+3)	
ELEMENT	DESCRIPTIF DU LABORATOIRE	DATE DE PRELEVEMENT	NOM DE L'OPERATEUR
Revêtement souple	Colle polymère incolore non séparable + colle bitumineuse noire + ragréage gris en faible quantité non séparable	29/01/2019	IMBERT Yoann
LOCALISATION		RESULTAT	
Sol		Fr2:Amiante détecté (Chrysotile)	

EMPLACEMENT



**PRELEVEMENT : 42LAV0302P007**

NOM DU CLIENT	NUMERO DU DOSSIER	PIECE OU LOCAL	
OPH77	42LAV0302 29/01/2019	Séjour (R+3)	
ELEMENT	DESCRIPTIF DU LABORATOIRE	DATE DE PRELEVEMENT	NOM DE L'OPERATEUR
Revêtement souple	Dalle dure cassante blanche	29/01/2019	IMBERT Yoann
LOCALISATION		RESULTAT	
Sol		Fr3:Amiante détecté (Chrysotile)	

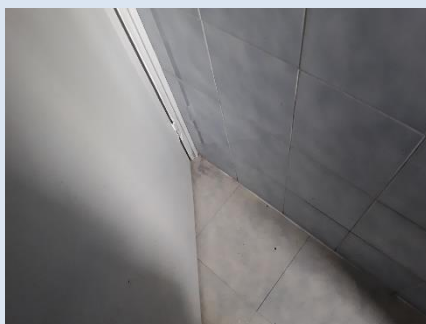
**EMPLACEMENT**



**PRELEVEMENT : 42LAV0302P008**

NOM DU CLIENT	NUMERO DU DOSSIER	PIECE OU LOCAL	
OPH77	42LAV0302 29/01/2019	Salle de bains (R+3)	
ELEMENT	DESCRIPTIF DU LABORATOIRE	DATE DE PRELEVEMENT	NOM DE L'OPERATEUR
Revêtement souple	Revêtement cassant beige + colle polymère jaune en faible quantité non séparable + ragréage rose en faible quantité	29/01/2019	IMBERT Yoann
LOCALISATION		RESULTAT	
Sol		Amiante non détecté	

**EMPLACEMENT**





## ANNEXE 3 – PROCES VERBAUX D'ANALYSES



Parc Edonia - Bât. R - Rue de la Terre Adèle - CS n° 66862  
35768 SAINT-GREGOIRE CEDEX  
Tel : 02 99 35 41 41  
Fax : 02 99 35 41 42  
www.itga.fr

Accréditation n° I-5967



Liste des sites et portées disponibles sur [www.cofrac.fr](http://www.cofrac.fr)

L'accréditation du COFRAC atteste de la compétence des laboratoires pour les seuls essais couverts par l'accréditation qui sont identifiés par le symbole :

### RAPPORT SYNTHÉTIQUE D'ANALYSE NUMÉRO IT0719-8130 EN DATE DU 04/02/2019 RECHERCHE ET IDENTIFICATION D'AMIANTE SUR PRELEVEMENT(S) DE MATERIAU(X)

*Ce rapport ne concerne que les échantillons soumis à l'analyse tels qu'ils ont été reçus au laboratoire.  
Les informations fournies par le client sont simplement retranscrites et identifiées comme telles.*

Client : AGENCE EHI IDF- (COMPTE MATERIAUX)- EXPERT HABITAT & INDUSTRIE INGENIERIE 2 rue Traversière 78580 LES ALLUETS LE ROI	Réf. Commande ITGA : IT0719-8130 Réf. Commande Client : 42LAV0302--01
--	--

Prélèvement(s) : Reçu au laboratoire le : 31/01/2019

Préparation(s) : Effectuée de façon à être représentative de l'échantillon

- ou
- Pour une analyse au Microscope Optique à Lumière Polarisée (MOLP) : Prélèvement et montage adapté sur lame de microscope
  - Pour une analyse au Microscope Electronique à Transmission Analytique (META) en fonction de la nature de la prise d'essai :
    - (1) - Broyage en milieu aqueux et récupération des particules sur grilles de microscope (méthode interne : IT085)
    - (2) - Attaque chimique, broyage et récupération des particules sur grilles de microscope (méthode interne : IT286)

Technique(s) : - Microscopie Optique à Lumière Polarisée (guide HSG 248 - Appendice 2) : Morphologie et critères optiques

Analytique(s) : - La détection de fibres d'amiante optiquement observables est garantie si la teneur est supérieure ou égale à 0,1 % en masse.

ou

- Microscopie Electronique à Transmission Analytique (parties pertinentes de la norme NF X43-050) : Morphologie, EDX et diffraction électronique
- La détection de fibres d'amiante est garantie si la teneur est supérieure ou égale à 0,1 % en masse.

Résultat(s) :

Fraction analysée	Technique analytique (Méthode de préparation)	Nombre de préparations	Date d'analyse	Résultat / Variété d'amiante
Réf dossier client : 42LAV0302--01 - 22 SQUARE BEAUREGARD 77000 MELUN				Réf échantillon ITGA : IT071901-51664
Réf échantillon client : 42LAV0302P001 / LOGEMENTS COLLECTIFS - - - / Entrée Sol Dalle de sol				Description ITGA : Dalle dure cassante beige / Colle bitumineuse noire / Matériau gris hétérogène
* Dalle dure cassante beige	META (2)	1	04/02/2019	Présence de fibres d'amiante / Chrysotile
* Colle bitumineuse noire	MOLP	1	01/02/2019	Présence de fibres d'amiante / Chrysotile
* Matériau gris hétérogène	META (1)	1	04/02/2019	Amiante non détecté / -
Réf dossier client : 42LAV0302--01 - 22 SQUARE BEAUREGARD 77000 MELUN				Réf échantillon ITGA : IT071901-51665
Réf échantillon client : 42LAV0302P002 / LOGEMENTS COLLECTIFS - - - / Cuisine Mur D Enduit Peinture				Description ITGA : Enduit plâtreux beige en vrac / Peintures multiples
* Enduit plâtreux beige en vrac + peintures multiples non séparable	META (1)	1	02/02/2019	Amiante non détecté / -
Réf dossier client : 42LAV0302--01 - 22 SQUARE BEAUREGARD 77000 MELUN				Réf échantillon ITGA : IT071901-51666
Réf échantillon client : 42LAV0302P003 / LOGEMENTS COLLECTIFS - - - / Cuisine Mur C Enduit Peinture béton				Description ITGA : Enduit plâtreux blanc en vrac / Peintures multiples
* Enduit plâtreux blanc en vrac + peintures multiples non séparable	META (1)	1	02/02/2019	Amiante non détecté / -

La reproduction de ce rapport n'est autorisée que sous sa forme intégrale ; ce rapport ne doit pas être reproduit partiellement sans l'approbation du laboratoire.

Sauf demande particulière et écrite du client, les échantillons sont conservés pendant 6 mois et les rapports pendant 2 ans.

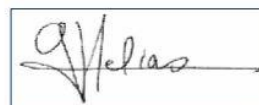
DTA 164-01 rev 07

Page 1/2

**RAPPORT SYNTHÉTIQUE D'ANALYSE NUMÉRO IT0719-8130 EN DATE DU 04/02/2019**  
**RECHERCHE ET IDENTIFICATION D'AMIANTE SUR PRELEVEMENT(S) DE MATERIAU(X)**

Fraction analysée	Technique analytique (Méthode de préparation)	Nombre de préparations	Date d'analyse	Résultat / Variété d'amiante
Réf dossier client : 42LAV0302--01 - 22 SQUARE BEAUREGARD 77000 MELUN Réf échantillon client : 42LAV0302P004 / LOGEMENTS COLLECTIFS - - - / Cuisine Plafond Enduit Peinture béton				
* Enduit plâtreux blanc en vrac + peintures multiples non séparable	META (1)	1	02/02/2019	Amiante non détecté / -
Réf dossier client : 42LAV0302--01 - 22 SQUARE BEAUREGARD 77000 MELUN Réf échantillon client : 42LAV0302P005 / LOGEMENTS COLLECTIFS - - - / Chambre 1 Plafond Dalle de polystyrènes				
* Polystyrène	META (2)	1	01/02/2019	Amiante non détecté / -
Réf dossier client : 42LAV0302--01 - 22 SQUARE BEAUREGARD 77000 MELUN Réf échantillon client : 42LAV0302P006 / LOGEMENTS COLLECTIFS - - - / Cuisine Mur A Faïence 1				
* Colle beige + matériau mou marron avec poussières / Bois aggloméré en faible quantité non séparable + carrelage	META (1)	1	04/02/2019	Amiante non détecté / -
Réf dossier client : 42LAV0302--01 - 22 SQUARE BEAUREGARD 77000 MELUN Réf échantillon client : 42LAV0302P007 / LOGEMENTS COLLECTIFS - - - / Séjour Sol Revêtement souple				
* Revêtement cassant beige + matériau gris hétérogène	META (1)	1	04/02/2019	Amiante non détecté / -
* Colle polymère incolore non séparable + colle bitumeuse noire + ragréage gris en faible quantité non séparable	MOLP	1	01/02/2019	Présence de fibres d'amiante / Chrysotile
* Dalle dure cassante blanche	META (2)	1	04/02/2019	Présence de fibres d'amiante / Chrysotile
Réf dossier client : 42LAV0302--01 - 22 SQUARE BEAUREGARD 77000 MELUN Réf échantillon client : 42LAV0302P008 / LOGEMENTS COLLECTIFS - - - / Salle de bains Sol Revêtement souple				
* Revêtement cassant beige + colle polymère jaune en faible quantité non séparable + ragréage rose en faible quantité	META (1)	1	04/02/2019	Amiante non détecté / -

Validé par : Gwénéolé HELLAS - Analyste



ATTESTATION(S)



Votre attestation Responsabilité Civile

AXA France IARD dont le siège social se situe 313, Terrasses de l'Arche 92727 Nanterre Cedex atteste que :  
**EXPERT HABITAT & INDUSTRIE INGENIERIE**  
21 ROUTE D ALBERT  
62450 AVESNES LES BAPAUME

Est titulaire du contrat d'assurance n° 10158549604 ayant pris effet le 01/03/2018.  
Ce contrat garantit les conséquences pécuniaires de la Responsabilité civile pouvant lui incomber du fait de l'exercice des activités de **DIAGNOSTICS TECHNIQUES IMMOBILIERS** suivantes :

ETAT MENTIONNANT LA PRESENCE OU L'ABSENCE DE MATERIAUX CONTENANT DE L'AMIANTE  
DIAGNOSTIC TECHNIQUE AMIANTE  
DIAGNOSTIC AMIANTE PARTIES PRIVATIVES  
CONTROLE PERIODIQUE ( AMIANTE )  
CONTROLE VISUEL APRES TRAVAUX ( PLOMB - AMIANTE )  
REPERAGE AMIANTE AVANT/ APRES TRAVAUX ET DEMOLITION  
REPERAGE AMIANTE ET D'HAP SUR SURFACE BITUMEE ET ENROBES  
DIAGNOSTIC PLOMB DANS L'EAU  
CONSTAT DES RISQUES D'EXPOSITION AU PLOMB ( CREP )  
DIAGNOSTIC DE RISQUE D'INTOXICATION AU PLOMB DANS LES PEINTURES ( DRIPP )  
RECHERCHE DE PLOMB AVANT TRAVAUX / DEMOLITION  
ETAT RELATIF A LA PRESENCE DE TERMITES  
ETAT PARASITAIRE ( MERULES, VRILLETES, LYCTUS )  
INFORMATION SUR LA PRESENCE DE RISQUE DE MERULE ( LOI ALUR )  
MESURAGE LOI CARREZ ET LOI BOUTIN  
CALCULS DES MILLIEMES - TANTIEMES DE COPROPRIETE ET REALISATION DE PLANS ASSOCIES SELON LES TEXTES SUIVANTS : LOI 65-557 DU 10 JUILLET 1965, DECRET 67-223 DU 17 MARS 1967, DECRET 2004- 479 du 27 mai 2004 ET SUIVANTS FIXANT LE STATUT DE LA COPROPRIETE DES IMMEUBLES BATIS.  
ETAT DE L'INSTALLATION INTERIEURE DE GAZ  
ETAT DES RISQUES NATURELS, MINIERES ET TECHNOLOGIQUES ( ENRNMT )  
DIAGNOSTIC DE PERFORMANCE ENERGETIQUE DPE INDIVIDUEL POUR MAISONS INDIVIDUELLES, APPARTEMENTS ET LOTS TERTIAIRES AFFECTES A DES IMMEUBLES A USAGE PRINCIPAL D'HABITATION, AINSI QUE LES ATTESTATIONS DE PRISE EN COMPTE DE LA REGLEMENTATION THERMIQUE.

ETAT DES LIEUX LOCATIFS  
DIAGNOSTIC DE SECURITE PISCINE  
CERTIFICAT DE DECENCE ET CERTIFICAT DE TRAVAUX DE REHABILITATION  
DIAGNOSTIC POUR OBTENTION DE PRET A TAUX ZERO INFILTROMETRIE-MESURES DE PERMEABILITE DU BATIMENT ET DES RESEAUX AERAIQUES  
THERMOGRAPHIE INFRAROUGE  
DIAGNOSTIC RADON : UNIQUEMENT POUR MAISONS INDIVIDUELLES ET IMMEUBLES D'HABITATION, A L'EXCLUSION DES ERP.  
DIAGNOSTIC DANS LE CADRE DE LA LOI SRU AVANT MISE EN COPROPRIETE  
DIAGNOSTIC DECHETS DE CHANTIER - ARTICLES R 111-43 A R 111-49 DU CODE DE LA CONSTRUCTION ET DE L'HABITATION  
DOCUMENT UNIQUE D'EVALUATION DES RISQUES COPROPRIETE - Articles L 230-2, III, R 230-1 DU CODE DU TRAVAIL  
DIAGNOSTIC TECHNIQUE GLOBAL (DTG ) POUR LES COPROPRIETES - LOI N° 2014-366 POUR L'ACCES AU LOGEMENT ET UN URBANISME RENOVE « ALUR », A L'EXCLUSION DE MISSIONS RELEVANT D'UN PROFESSIONNEL DE LA VENTE OU DE LA LOCATION DE BIENS IMMOBILIERS.  
DIAGNOSTIC ACCESSIBILITE HANDICAPES  
EXPERTISE EN VALEUR VENALE ET LOCATIVE ( SOUS RESERVE D'OBTENTION DE FORMATION )  
ETAT DESCRIPTIF DE DIVISION  
CENTRE DE FORMATION  
MESURES D'EMPOUSSIEREMENT AMIANTE AVEC STRATEGIE D'ECHANTILLONAGE  
DIAGNOSTIC QUALITE DE L'AIR INTERIEUR  
VERIFICATION PERIODIQUE ET INITIALE DES INSTALLATIONS ELECTRIQUES

PEFC 10-31-1483 / Certifié PEFC  
NF 55000 03 2008 - 002

La garantie Responsabilité civile professionnelle s'exerce à concurrence de 5.000.000 € par sinistre et par année d'assurance.  
La présente attestation est valable du 1<sup>er</sup> JANVIER 2019 au 31 DECEMBRE 2019 et ne peut engager l'assureur au-delà des limites et conditions du contrat auquel elle se réfère.  
Ce contrat permet à l'assuré de satisfaire à l'obligation d'assurance de responsabilité civile professionnelle résultant des dispositions de l'article R271-2 du Code de la Construction et de l'Habitation (décret n° 2006-1114 du 5 septembre 2006 relatif aux diagnostics techniques immobiliers) pour l'établissement des documents visés à l'article L271-4 dudit Code.  
L'assuré doit être titulaire d'une certification de compétence en cours de validité délivrée par un organisme accrédité dans le domaine de la construction ou employer des salariés ou être constituée de personnes physiques qui disposent de ladite certification de compétence en cours de validité pour l'établissement des documents visés aux articles L271-4 et L134-1 du code de la Construction et de l'Habitation.  
A défaut la garantie n'est pas acquise.

Le présent document, établi par AXA, est valable jusqu'au 31 DECEMBRE 2019 sous réserve du paiement des cotisations. Il a pour objet d'attester l'existence d'un contrat. Il ne constitue toutefois pas une présomption d'application des garanties et ne peut engager AXA au-delà des clauses, conditions et limites du contrat auquel il se réfère. Les exceptions de garantie opposables au souscripteur le sont également aux bénéficiaires de l'indemnité (résiliation, nullité, règle proportionnelle, exclusions, déchéances, ...).

Toute adjonction autre que le cachet et la signature du représentant de la Société est réputée non écrite.

Fait à Pessac, le 26/11/2018  
Pour la compagnie





## CERTIFICAT DE COMPETENCES



La certification de compétence de personnes physiques est attribuée par ABCIDIA CERTIFICATION à

**IMBERT Yoann**  
sous le numéro 17-1019

Cette certification concerne les spécialités de diagnostics immobiliers suivantes :

- Amiante** sans mention      Prise d'effet : 22/11/2017      Validité : 21/11/2022  
Arrêté du 25 juillet 2016 définissant les critères de certification des compétences des personnes physiques opérateurs de repérage et de diagnostic amiante dans les immeubles bâtis et les critères d'accréditation des organismes de certification.
- Gaz**      Prise d'effet : 13/10/2017      Validité : 12/10/2022  
Arrêté du 6 avril 2007 définissant les critères de certification des compétences des personnes physiques réalisant l'état de l'installation intérieure de gaz et les critères d'accréditation des organismes de certification, modifié par l'arrêté du 15 décembre 2011.
- CREP**      Prise d'effet : 13/10/2017      Validité : 12/10/2022  
Arrêté du 21 novembre 2006 définissant les critères de certification des compétences des personnes physiques opérateurs des constats de risque d'exposition au plomb ou agréés pour réaliser des diagnostics plomb dans les immeubles d'habitation et les critères d'accréditation des organismes de certification modifié par l'arrêté du 7 décembre 2011
- Termites**      Prise d'effet : 13/10/2017      Validité : 12/10/2022  
*Zone d'intervention : France métropolitaine*  
Arrêté du 30 octobre 2006 définissant les critères de certification des compétences des personnes physiques réalisant l'état relatif à la présence de termites dans le bâtiment et les critères d'accréditation des organismes de certification, modifié par l'arrêté du 7 décembre 2011
- Electricité**      Prise d'effet : 22/11/2017      Validité : 21/11/2022  
Arrêté du 8 juillet 2008 définissant les critères de certification des compétences des personnes physiques réalisant l'état de l'installation intérieure d'électricité et les critères d'accréditation des organismes de certification, modifié par l'arrêté du 10 décembre 2009



Accréditation  
n°4-0540  
portée étendue sur  
www.cofrac.fr

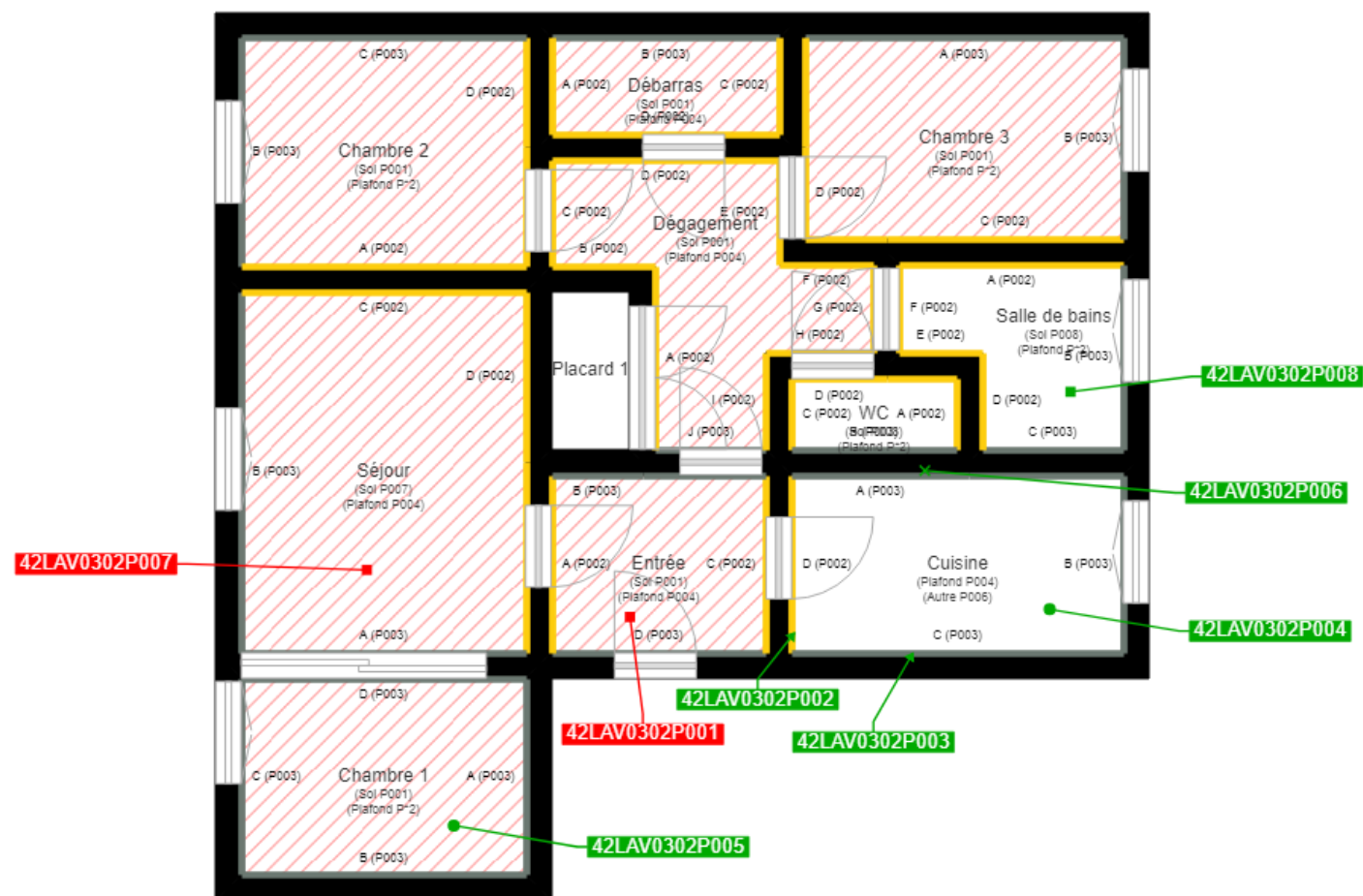
Véronique DELMAY  
Gestionnaire des certifiés



Le maintien des dates de validité mentionnées ci-dessus est conditionné à la bonne exécution des opérations de surveillance  
Certification délivrée selon le dispositif particulier de certification de diagnostic immobilier PRO 06

ABCIDIA CERTIFICATION - Domaine de Saint Paul - Bat: A6 - 4e étage - BAL N° 60011  
102, route de Limours - 78470 Saint-Rémy-lès-Chevreuse - 01 30 85 25 71  
www.abcidia-certification.fr - contact@abcidia-certification.fr

ENR 20 V6 du 02 avril 2014



	Cloisons Plaques de plâtre
	Murs Bois
	Murs Brique
	Murs périphériques / Plaques de plâtre
	Murs carreaux de plâtre
	Murs Béton / Enduit
	Murs porteurs et/ou mur de refend / Plaques de plâtre
	Murs périphériques / Doublage (plaque de plâtre + isolant)
	Torchis
	Murs Brique / Enduit
	Murs Brique plâtrière
	Murs Pierre
	Murs Machefer

- Murs amiantés
- Prélèvements de sol amianté
- Prélèvements de sol non amiantés
- Prélèvements de plafond amiantés
- Prélèvements de plafond non amiantés
- Prélèvements de mur amiantés
- Prélèvements de mur non amiantés
- Autres types de prélèvements amiantés
- Autres types de prélèvements non amiantés
- Sols amiantés
- Plafonds amiantés
- Sols et plafonds amiantés
- Conduits amiantés
- Conduits non amiantés

